

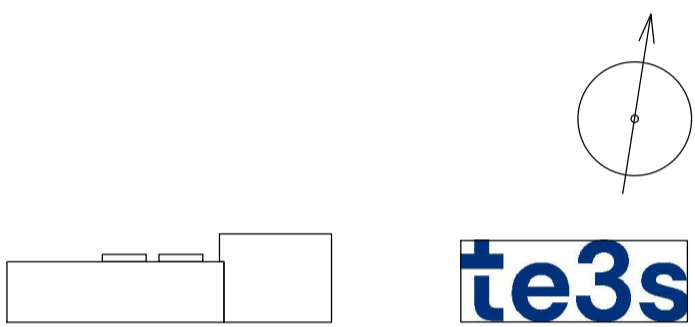
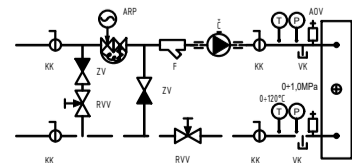
ROZLOŽENÍ VYTÁPĚNÍ												
Číslo místnosti	Název místnosti	Rozložení	Ohran	Délka celkem	Přívody (m)	Roztř. (m)	Výkon (W)	n (l/min)	P (Pa)	v (m/s)	Tržba PE-RT	
3.01	Chodba	31	5	33,7	6,0	39,7	300	443	0,5	566	0,10	17h25
3.04	Ateliér	32	1	95,7	23,0	118,7	150	405	0,4	1 030	0,10	17h25
3.04	Ateliér	32	2	95,7	23,0	118,7	150	405	0,4	1 030	0,10	17h25
3.04	Ateliér	32	3	95,7	23,0	118,7	150	405	0,4	1 030	0,10	17h25
3.04	Ateliér	32	4	95,7	23,0	118,7	150	405	0,4	1 030	0,10	17h25
3.04	Ateliér	32	5	95,7	23,0	118,7	150	405	0,4	1 030	0,10	17h25
3.04	Ateliér	32	6	105,6	17,0	122,6	150	447	0,4	1 256	0,10	17h25
3.05	Archiv	32	7	87,4	22,0	109,4	150	388	0,4	968	0,10	17h25
3.05	Archiv	32	8	87,4	22,0	109,4	150	388	0,4	968	0,10	17h25
3.06	Kabina	31	6	82,5	18,0	100,5	200	384	0,4	832	0,10	17h25
3.06	Kabina	31	7	82,5	18,0	100,5	200	384	0,4	832	0,10	17h25
3.07	Skříně	31	8	87,8	30,0	117,8	150	361	0,4	829	0,10	17h25
3.07	Skříně	31	9	87,8	29,0	116,8	150	414	0,4	1 044	0,10	17h25
3.08	Zasedací místnost	31	10	143,0	15,0	158,0	100	544	0,6	2 374	0,10	17h25
3.08	Zasedací místnost	31	11	143,0	15,0	158,0	100	544	0,6	2 374	0,10	17h25
3.08	Zasedací místnost	31	12	143,0	15,0	158,0	100	544	0,6	2 374	0,10	17h25
3.09	Kancelář	31	1	101,5	13,0	114,5	100	335	0,3	727	0,10	17h25
3.09	Kancelář	31	2	101,5	13,0	114,5	100	335	0,3	727	0,10	17h25
3.10	WC Záměstnanci	31	3	42,2	6,0	48,2	150	226	0,2	991	0,00	17h25
3.11	WC Záměstnanci	32	10	42,2	18,5	60,7	150	286	0,3	340	0,00	17h25
3.13	Kancelář správce	32	9	104,0	10,0	114,0	100	390	0,4	997	0,10	17h25

ZNAČKA	POPIS
-----	PŘÍVODNÍ POTRUBÍ ZDROJ 50°C
-----	VRATNÉ POTRUBÍ ZDROJ 40°C
-----	PŘÍVODNÍ POTRUBÍ RADIÁTORY 50°C
-----	VRATNÉ POTRUBÍ RADIÁTORY 40°C
-----	PŘÍVODNÍ POTRUBÍ VZDUCHOTECHNIKA 50°C
-----	VRATNÉ POTRUBÍ VZDUCHOTECHNIKA 40°C
-----	PŘÍVODNÍ POTRUBÍ PODLAHOVÉ TOP. 40°C
-----	VRATNÉ POTRUBÍ PODLAHOVÉ TOP. 30°C
-----	CHLAZIVOVÉ POTRUBÍ
-----	TEPLOVODNÍ PODLAHOVÉ VYTÁPĚNÍ
-----	PROSTOROVÝ TERMOSTAT
-----	TERMOSTATICKÁ HLAVICE S DÁL. NASTAVENÍM
-----	VÝPOČTOVÁ TEPLOTA ZIMA (°C)
-----	VÝPOČTOVÁ TEPLOTA LÉTO (°C)
-----	OZNAČENÍ STOUPAČKY TOPENÍ / CHLAZENÍ
-----	STOUPAČKA TOPENÍ
-----	STOUPAČKA CHLAZENÍ

MĚŘENÉ POTRUBÍ				
D/Hl stěny	Vnější průměr trubky	Tloušťka stěny trubky	Vnitřní průměr trubky	Tloušťka izolace
(mm/mm)	(mm)	(mm)	(mm)	(mm)
15x10	15	1,0	13	20
18x10	18	1,0	16	20
22x10	22	1,0	20	30
28x15	28	1,5	25	40
35x15	35	1,5	32	40
42x15	42	1,5	39	50
54x15	54	1,5	51	50
64x20	64	2,0	60	60
76x20	76	2,0	72	60

POZNÁMKY:
- ROZVODY VYTÁPĚNÍ BUDOU PROVEDENY Z MĚŘENÉHO POTRUBÍ
- PODLAHOVÉ SMYČKY BUDOU PROVEDENY ZE 4-VRSTVĚHO POTRUBÍ PE-RT 17h25
- PŘED ZAHÁJENÍM MONTÁŽE JE TŘEBA PŘEVĚŘIT PŘEVODITELNOST ŘEŠENÍ A V PŘÍPADĚ KOLIZÍ ŘEŠIT TOTO NEPRODLENÉ S GP ZA ÚČASTI VŠECH PROFESÍ
- PŘESNÉ POLOHY KOUPELNOVÝCH TĚLES DLE PROJEKTU INTERIÉRU
- PROJEKTOVÁ DOKUMENTACE JE ZPRACOVÁNA V ROZSAHU PRO PROVEDENÍ STAVBY A K TOMUTO ÚČELU MÁ BÝT POUŽITA. NEJEDNÁ SE O DÍLENSKOU DOKUMENTACI. PŘI ZPRACOVÁNÍ VYŠŠÍHO STUPNĚ PŮ MUSÍ BÝT DOORŽENY PODMÍNKY STANOVĚNÉ V ROZHODNUTÍ O UMÍSTĚNÍ STAVBY, STAVEBNÍM POVOLENÍ A JEJICH ZMĚN. DOKUMENTACE MUSÍ BÝT POUŽITA JAKO CELEK, Tedy VČETNĚ VŠECH JEJÍCH ČÁSTÍ, TECHNICKÉ ZPRÁVY A VÝKAZU VÝMĚR.

TYPICKÉ SCHÉMA ZAPOJENÍ OHŘÍVAČE ZV



SŠ uměleckoprůmyslová Ústí nad Orlicí
Ústí nad Orlicí - areál Perla
17. listopadu, 562 01 Ústí nad Orlicí

řešené území k.ú. Ústí nad Orlicí [775274]
parc. č. 52/1, 52/7, 3170

generální projektant **Te3s studio s.r.o.**
Příčná 1892/4
110 00 Praha 1 Nové město
IČ: 109 51 172

investor **Pardubický kraj**
Komenského náměstí 125
532 11 Pardubice

HIP Ing. arch. Zdeněk Ševčík
+420 739 667 706
sevcik@te3s.cz

autor architektonického návrhu **SVIŽN s.r.o.**
Ing. arch. Marta Ševčíková

zodpovědný projektant Ing. Martin Šmíd
ČKAIT 0009025

zpracoval Lukáš Víték
FlowWay s.r.o.
náměstí Winstona Churchilla 1800/2, 130 00, Praha 3 Žižkov

stupeň **DPS**
Dokumentace pro provedení stavby

část **D.1**
SO.01

profese **D.1.7**
Zařízení vytápění a ochlazování staveb

příloha **D.1.7.b.03**
Půdorys 3.NP

měřítka 1:100

datum vydání 09/2023

číslo revize R-00

číslo pare